

9. ANALYSE TECHNIQUE POUR LE FOREX : NIVEAU AVANCE

Peu importe la technique utilisée, le but est de mettre en place une position à la hausse, à la baisse ou neutre. Les moyennes mobiles, les oscillateurs, les modèles de prix, les lignes de tendance et les points pivot sont autant d'outils techniques qui ont un point commun : tous ces outils aident le trader à déterminer un point de référence contre lequel le trade est fait. En d'autres mots, tous ces outils aident le trader à choisir une position à la hausse, à la baisse ou neutre. Les exemples qui suivent illustrent comment utiliser des méthodes avancées d'analyse technique.

Un outil qui fournit un support et une résistance, et de ce fait minimise le risque, est la méthode des points pivot. Les points pivot sont calculés à partir du point le plus haut, du point le plus bas et du prix de clôture.

Point pivot de la période : $\frac{\text{plus haut prix} + \text{plus bas prix} + \text{prix de clôture}}{3}$

3

Une fois ce calcul effectué, le point pivot peut être utilisé pour calculer les supports (S1, S2, S3) et les résistances (R1, R2, R3) pour la période considérée.

Résistance 1 = (2 x Point Pivot) – Point le plus bas*

Support 1 = (2 x Point Pivot) - Point le plus haut

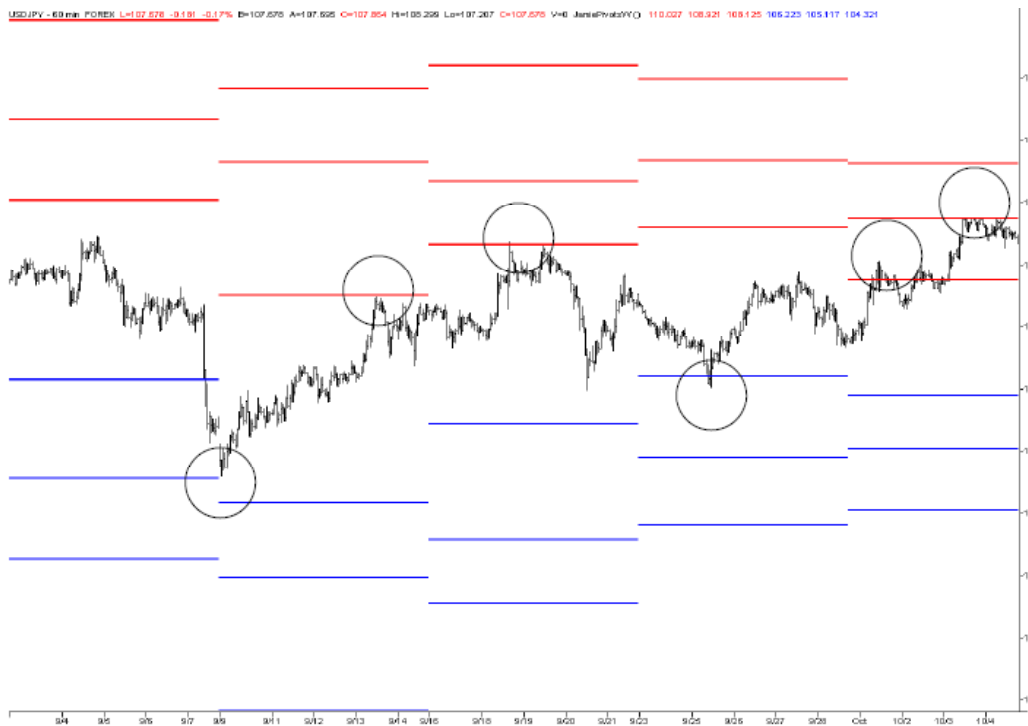
Résistance 2 = (Point Pivot – Support 1) + Résistance 1

Support 2 = Point Pivot – (Résistance 1 – Support 1)

Résistance 3 = (Point Pivot – Support 2) + Résistance 2

Support 3 = Point Pivot – (Résistance 2 – Support 2)

R1 et S1 constituent le canal normal pour la période sélectionnée ; R2 et S2 projettent un canal extrême pour la période. Chaque niveau peut être utilisé comme point d'entrée ou de sortie comme le montre le graphique horaire de la paire USD/JPY avec les points pivots par semaine.



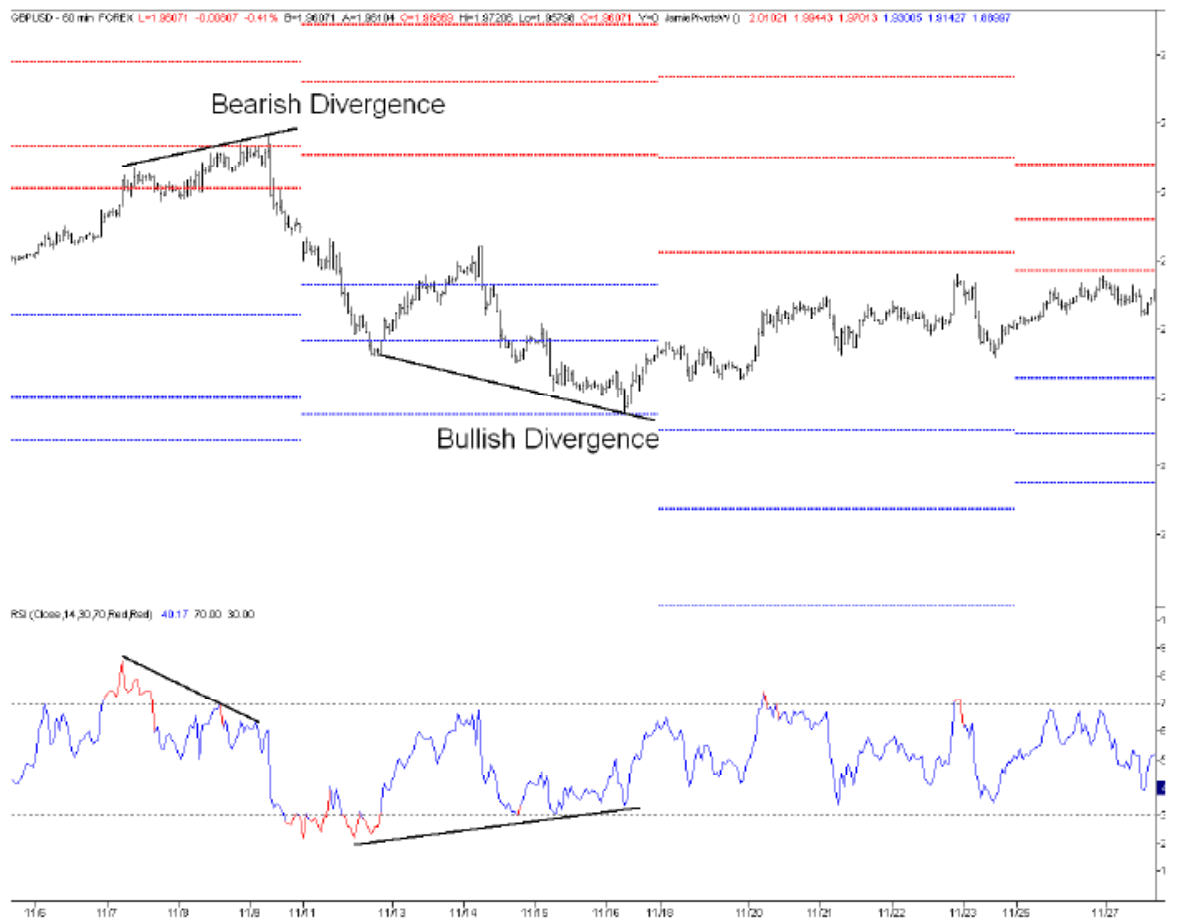
Tout au long de la période, R1 et R2 ont fourni des points de résistance assez précis, de même que des points de support avec S1 et S2. Comment utiliser cette information pour développer une stratégie ? Considérons que pour la paire USD/JPY, nous cherchions des entrées à la vente, car la paire est en dessous de sa moyenne mobile à 200 jours. Plutôt que de se positionner de façon arbitraire, on place l'ordre à R1 qui s'arrête au dessus de R2. Dans cet exemple, il se pourrait que vous couvriez votre position short à S1 ou même S2 si cela est possible.

Les oscillateurs fournissent également de bons points de référence, quoique plus subtils. Les oscillateurs tels que le RSI nous signalent les sur-achats et les surventes. Ces conditions sont quelque peu trompeuses car une paire peut rester surachetée ou survendue pendant de longues périodes. Un novice peut vendre une paire, en se référant au RSI qui signale du sur-achat, mais sans tenir compte du RSI, la paire peut continuer de grimper, ce qui conduirait à la démoralisation du trader. Une façon de trier les périodes de sur-achats et de surventes et d'ainsi trouver les meilleurs signaux est de regarder la divergence. La divergence se produit quand le prix et l'oscillateur (ici le RSI) divergent. En d'autres termes, quand l'indicateur ne peut confirmer de nouveaux points pour le plus haut et le plus bas.

Divergence à la hausse : un nouveau prix plus bas mais pas dans l'indicateur.

Divergence à la baisse : un nouveau prix plus haut mais pas dans l'indicateur.

Pourtant, le RSI ne fournit pas un point de référence clair en termes de prix. C'est pour cela qu'il est important de combiner cet outil avec d'autres comme les points pivots avec signaux de divergence, afin de générer un signal de trading réel.



Le graphique ci-dessus est à 60 minutes pour la paire GBP/USD, et présente des points pivot de la semaine ainsi d'un RSI à 14 heures. Un point haut significatif apparaît à 2.1160, ce qui est signalé par une divergence à la baisse avec le RSI et un décrochage à R2. De façon similaire, une divergence à la hausse à S3 indique que la chute initiale de la paire GBP/USD est probablement terminée. Durant les deux semaines suivantes, la paire s'est négociée dans un canal ascendant.

Les points pivot et le RSI fournissent de bons points de référence qui aident à identifier de fortes probabilités dans les trades. Après tout, trader revient à faire un jeu de probabilités, et en utilisant les outils techniques comme expliqué ci-dessus, vous augmentez vos chances de succès.